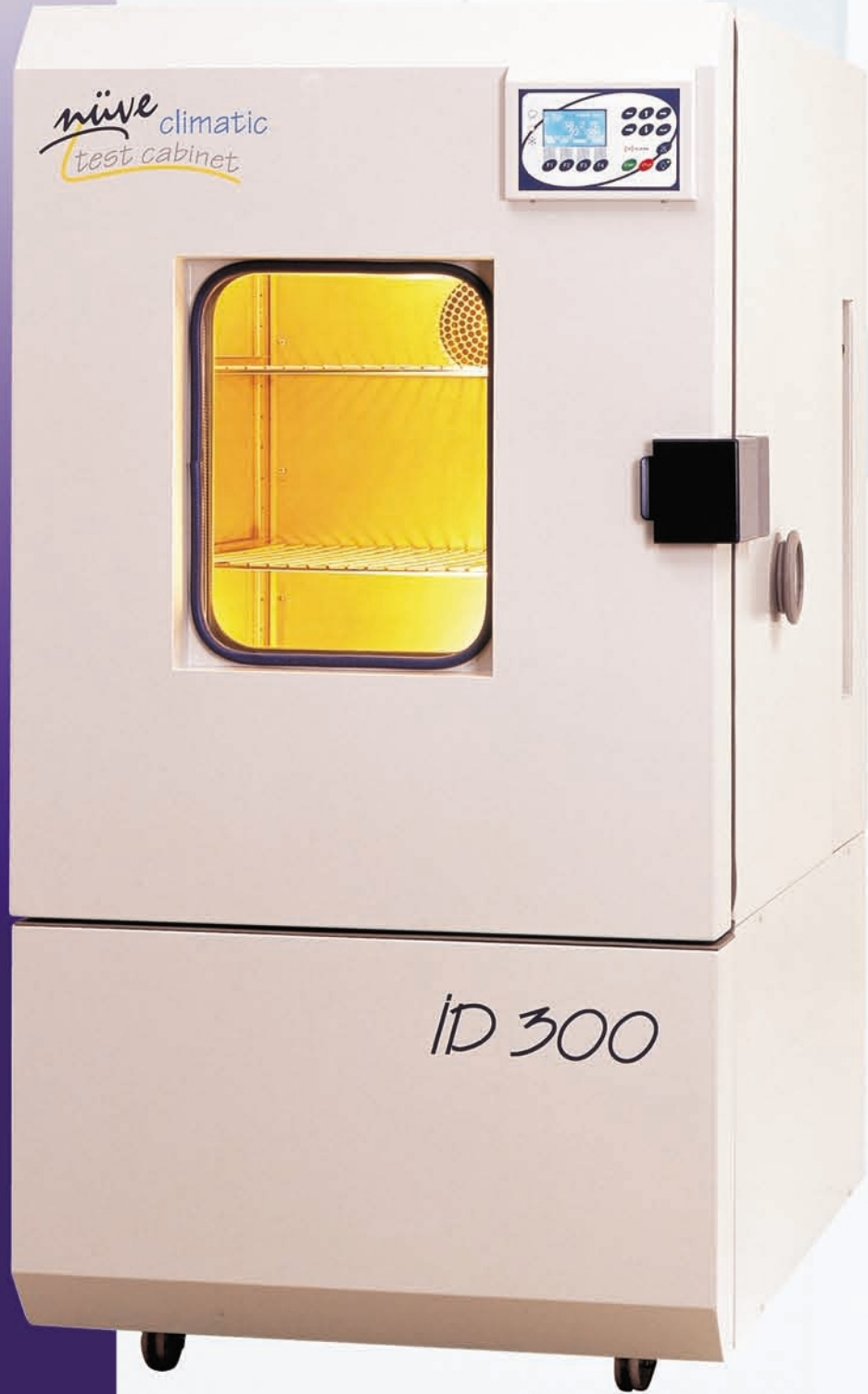


**ID 300**

**KLİMATİK TEST KABİNİ**



# ID 300

Nüve'nin ısıtma ve soğutma teknolojilerindeki 30 yıllık engin deneyiminin sonucu olarak, iklimik test şartlarının elde edildiği yeni bir ürün geliştirdi: İD 300 İklimatik Test Kabini. İD 300'ün geniş sıcaklık ve nem kontrol aralığı, birçok ürünün değişik iklim şartlarında test edilmesini sağlar ve kararlılık, suni yaşlandırma ve saklama testleri de kolaylıkla yapılabilir. Güvenilirliği, performansı, kolay kullanımı ve emniyet özellikleri, aşağıda belirtilen sanayi sektörlerindeki kalite kontrol ve Ar-Ge çalışmalarında, İD 300'ü vazgeçilmez bir cihaz yapmaktadır.

- Elektronik Sanayi
- Otomotiv Sanayi
- Otomotiv Yan Sanayi
- Haberleşme Sanayi
- Uçak ve Havacılık Sanayi
- Kimya Sanayi
- Plastik Sanayi
- Tekstil Sanayi
- İlaç Sanayi
- Yapı Malzemeleri Sanayi
- Gıda Sanayi
- Paketleme Sanayi
- Askeri Teçhizat ve Silah Sanayi

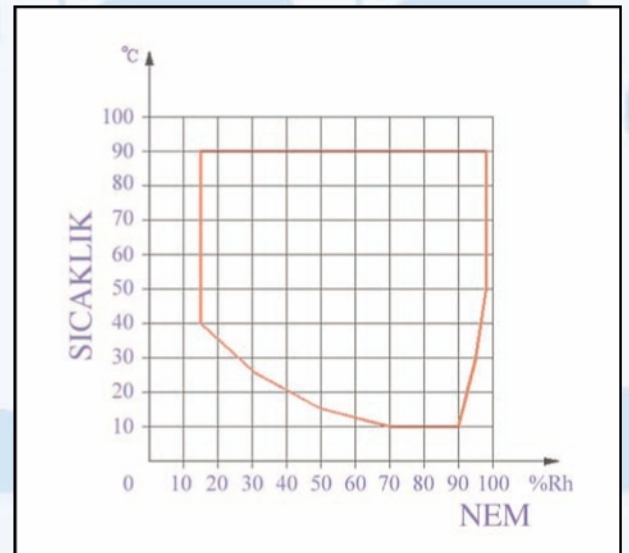


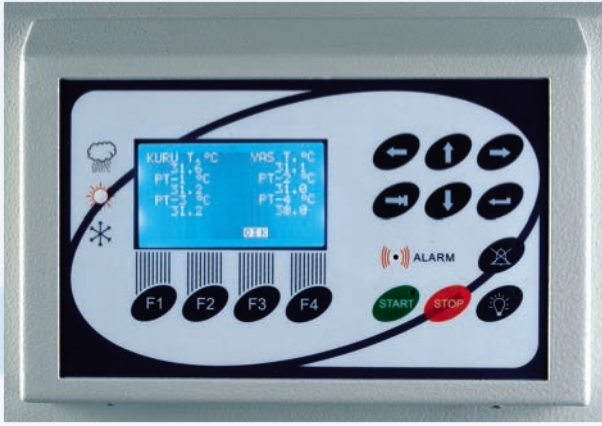
Azami dayanıklılık ve güvenilirliğin sağlanabilmesi için, İD 300'ün iç ve dış yapısında en doğru malzemeler kullanıldı. Hücre, ani sıcaklık değişimlerinden deforme olmaması için paslanmaz çelikten üretildi. Dış gövde, yüksek nem değerlerinden etkilenmeyecek şekilde, epoksi-polyester boyalı paslanmaz çelikten imal edildi.

Aşırı soğuk ve sıcak dereceler düşünüldüğünde, ürünün verimliliği için izolasyon daha büyük önem taşımaktadır. İD 300'ün izolasyonu enjekte edilmiş yüksek yoğunluktaki poliüretan, cam yünü ve alüminyum tabakadan oluşmaktadır. Çift kapı contası, en uç iklimik test şartlarında dahi sızdırmazlık sağlamaktadır. Cihazın sağ tarafında bulunan 80 mm'lik giriş portu standart olarak sunulmaktadır.

Kapı üzerindeki pencere mükemmel ısı izolasyonu sağlamak için beş kat camdan oluşmakta ve yoğuşmaya karşı ısıtılmaktadır. Hücre içi aydınlatma sayesinde, numuneler yeterli genişlikteki pencereden kolayca gözlemlenebilir.

İklimatik test kabinleri için en önemli özellik nemin elde edilmesi ve ölçülmesi yöntemidir. İD 300'de nem, doğal şartlara en yakın yöntem olan çığ noktası banyosu ile üretilmektedir. Nem, yaş ve kuru termometre sıcaklıkları yardımıyla psikrometrik diyagrama göre ölçülmektedir.





Kullanılan sistemin en büyük avantajı, nemin en hassas şekilde ölçülmesi ve toparlanma süresinin kısa olmasıdır. (Nemlendirme, kurutma ve soğutma fonksiyonları oransal, ısıtma fonksiyonu ise PID kontrol sistemi ile kontrol edilmektedir.)

İD 300, kapıya yerleştirilen gelişmiş mikroişlemcili kontrol sistemi ile donatılmıştır. Kullanımı kolay kontrol sisteminde, aşağıdaki değerler programlanabilir:

- Programın adı: Cihazda 10 adet program hafızası bulunmaktadır.
- Sıcaklık değeri: -40°C / +150°C
- Nem değeri: % 15 - % 98 RH
- Zaman: 0 - 999 saat 59 dakika
- Basamak sayısı: 1 - 9
- Program tekrar sayısı: 1 - 99
- Rakım: Psikrometrik formüle göre doğru nem değerinin hesaplanması için rakım değerinin programlanması zorunludur.



Kontrol sistemi, herhangi bir arıza durumunda kullanıcıyı uyaracak kapsamlı bir arıza teşhis sistemine sahiptir. Arıza teşhis sistemi aşağıdaki arıza durumlarında kullanıcıyı uyarır:

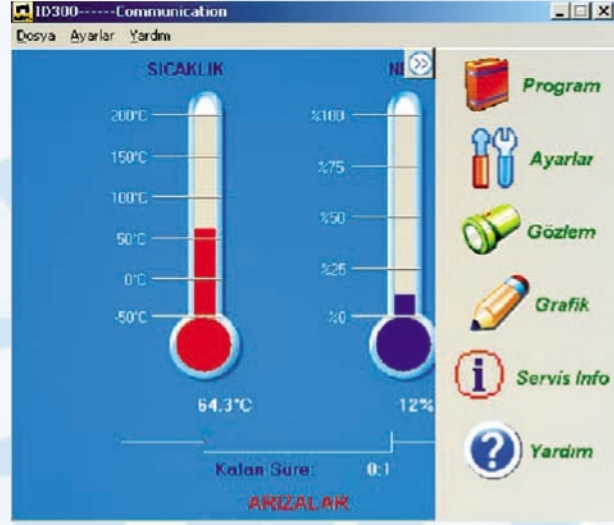
- Aşırı ısınma
- Isıtıcı arızası
- Sirkülasyon fan motoru arızası
- Soğutma sistemi arızası
- Su pompası arızası
- Haberleşme arızası
- Elektrik kesintisi
- Sıcaklık sensörü arızası
- Düşük su seviyesi
- Dolu rezerv tankı

Kullanıcı dostu kontrol panelinde 128x64 piksel gösterge bulunmaktadır. Göstergede yazan yönlendirici mesajlarla program yapmak çok kolaydır. Kontrol sisteminin 32 Kb hafızası 256 Kb'a çıkartılabilir.



Yardımcı kontrol paneli, ayarlanabilir emniyet termostatının yanı sıra aşağıda belirtilen bağlantıları içermektedir.

- Yazıcı bağlantısı: Hafızadaki çalışmış programlar veya çalışmakta olan program, cihaza nokta vuruşlu bir yazıcı bağlayarak kolayca yazdırılabilir.



- RS 232 bağlantısı: İD 300, opsiyonel NüveCLIMATE™ yazılımı sayesinde bir bilgisayar bağlayarak programlanabilir ve programlar çalıştırılabilir.

- Harici sıcaklık sensörleri: Hücre içerisindeki dört ayrı noktanın veya numunenin sıcaklıkları, dört adet PT 100 sıcaklık sensörü bağlanarak ölçülebilir ve ölçümler göstergede izlenebilir.

- Güç çıkışı: Cihazın yan tarafında bulunan kontrol paneli üzerindeki priz (230 V) yardımıyla hücre içinde (çalkalayıcı, sallayıcı vb.) veya dışarıda (yazıcı, bilgisayar vb.) herhangi bir cihaz 500 W'a kadar çalıştırılabilir.

Bütün teknik üstünlüklerinin yanı sıra, İD 300'de kullanılan soğutucu gaz ve izolasyon çevre dostudur ve CFC içermez.



## TEKNİK ÖZELLİKLER

	ID 300
Nemsiz sıcaklık aralığı	- 40°C / + 150°C
Nemli sıcaklık aralığı	+ 10°C / + 90°C
Nem ayar aralığı	% 15 / % 98 RH
Sıcaklık ayar ve okuma hassasiyeti	0.1°C
Nem ayar ve okuma hassasiyeti	% 1 RH
Zamanlayıcı	0 - 999 saat 59 dakika ve süresiz
Program hafızası	10
Basamak sayısı	9
Program tekrar sayısı	1 - 99
Rakım ayarı	0 - 2000 metre
Hafıza kapasitesi	32 Kb
Faydalı hacim	297 litre
Raf sayısı (standart/azami) adet	2 / 16
İç yüzey yapısı	Paslanmaz çelik
Dış yüzey yapısı	Epoksi-polyester boyalı paslanmaz çelik
İç ölçüler (ExDxY) mm	605x625x785
Dış ölçüler (ExDxY) mm	940x1460x1647
Kurulu güç	6800 W
Güç değerleri	400 V, 50/60 Hz., 3 faz

### FABRİKA MONTAJLI OPSİYONLAR

ID XXX A Otomatik su besleme ünitesi  
ID XXX W NüveCLIMATE™ Veri kontrol yazılımı ve RS 232 kiti

### AKSESUARLAR

P 03 566 ID 300 için Raf taşıyıcısı (Her raf için 4 adet raf taşıyıcısı sipariş edilmelidir)  
R 01 128 ID 300 için Paslanmaz çelik tel raf

### OPSİYONEL İSTEKLER

E 05 073 ID 300 için 256 Kb hafıza modülü  
I 01 067 ID 300 için Seyyar PT-100 sıcaklık sensörü

rekmay.com.tr



## NÜVE SANAYİ MALZEMELERİ İMALAT VE TİCARET A.Ş.

#### MERKEZ:

1324. Caddesi No: 39/4  
A. Öveçler 06460 ANKARA  
Tel: (312) 472 65 81 (pbx)  
Fax: (312) 472 85 84

#### İSTANBUL TANITIM VE SERVİS MERKEZİ:

Turgut Özal Cad. Karagül İş Merkezi  
No: 84/89 Fındıkzade 34280 İSTANBUL  
Tel: (212) 532 07 47 - 534 64 91  
Fax: (212) 531 23 28

#### FABRİKA:

Esenboğa Yolu, 22 km.  
Akyurt 06750 ANKARA  
Tel: (312) 399 28 30 (pbx)  
Fax: (312) 399 21 97

#### İZMİR TANITIM VE SERVİS MERKEZİ:

Mansuroğlu Mah. Ankara Cad. 179/A  
35030 Bayraklı/İZMİR  
Tel: (232) 445 55 39-445 25 70  
Fax: (232) 445 57 80

<http://www.nuve.com.tr> • e-mail:satis@nuve.com.tr

ISO 9001: 2008  
ISO 13485: 2003



Haber vermeden değişiklik yapma hakkımız saklıdır.

0.6.13/IZ15. K34 062 (Ü)